

***Servicio de Mantenimiento
edilicio de cubiertas, fachadas y cúpula de la torre del edificio principal del
MUSEO HISTÓRICO NACIONAL DEL CABILDO Y DE LA REVOLUCIÓN DE
MAYO***



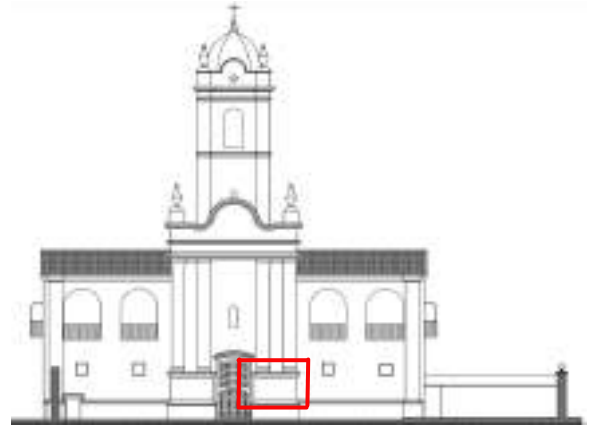
Edificio principal (Frente) y detalle de Torre y Cúpula antes de la intervención.



Detalle del armado de los andamios, edificio Principal y Torre (Contrafrente) .



Sector antes de la intervención.



Contrafente





Base Veleta.



Contrafrente, sector derecho.



Proceso de intervención, base pináculo derecho (Torre).



Vista H. Yrigoyen.



Detalle antes de la intervención.



Proceso de intervención sector Contrafrente vista posterior.



Sector antes de la intervención.



Contrafrente





Sector antes de la intervención.



Contrafrente

